

# TOYOTA

NR 8/2015 WYDANIE BEZPŁATNE

Magazyn

## 100% VAT wraca bez krat

**HYBRYDA**  
Rewolucja  
w motoryzacji



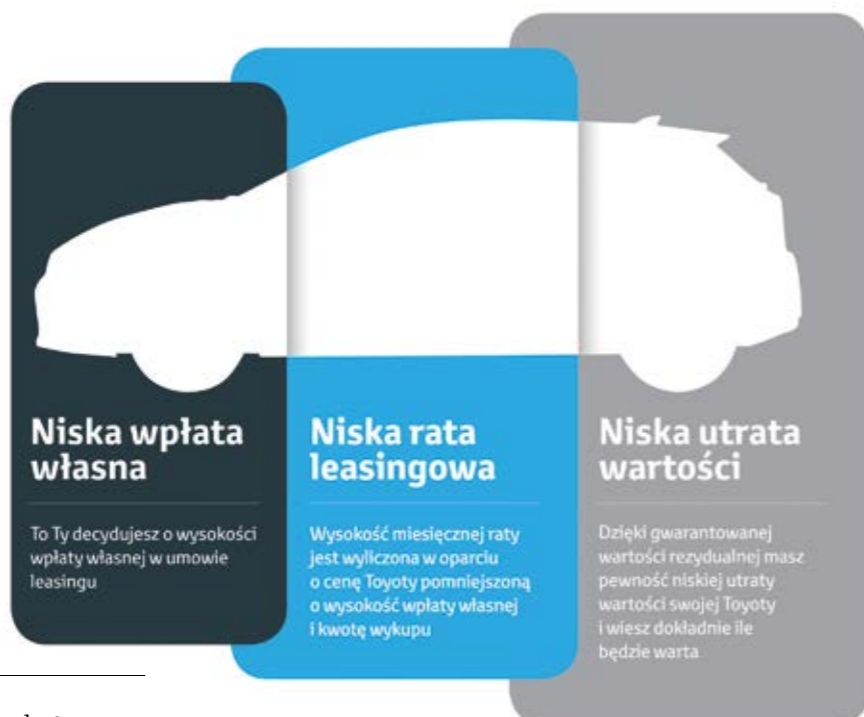
**Toyota Avensis**  
Synonim niezawodności,  
elegancji i bezpieczeństwa

**Toyota Auris**  
Twój specjalista  
od dynamicznej jazdy

**SmartPlan**  
Najlepsze oferty  
dla firm

**Toyota Safety Sense**  
Innowacja  
w bezpieczeństwie

## Pakiet korzyści



### DLA CIEBIE

- DOSTĘPNOŚĆ** – niska wpłata własna już od 0%, niższa o 60% rata leasingowa oraz gwarantowana niska utrata wartości rezydualnej
- WYGODA** – przejrzyste procedury, pełna obsługa w salonie Toyoty wraz z przejęciem procesu sprzedaży używanego pojazdu
- KOMFORT** – możliwość szybszej wymiany auta na nowe co 2, 3 lub 4 lata
- MOBILNOŚĆ** – zapewnione auto zastępcze na cały okres naprawy
- SPOKÓJ** – brak obowiązku wykupu pojazdu
- ELASTYCZNOŚĆ** – możliwość dobrania pakietu:
  - ▶ Opony
  - ▶ Przeglądy
  - ▶ Wymiany części eksploatacyjnych i naprawy
  - ▶ Ubezpieczenie
  - ▶ Assistance

### DLA TWOJEJ FIRMY

- NIŻSZA RATA** – wysokość miesięcznej raty wyliczona w oparciu o cenę Toyoty pomniejszoną o wysokość wpłaty własnej i kwotę wykupu
- NIŻSZE PODATKI** – finansowanie pojazdu w leasingu operacyjnym – raty miesięczne kosztem uzyskania przychodu
- STAŁE KOSZTY** – łatwość planowania budżetu firmy

### Warianty po zakończeniu umowy

#### Wymień samochód na nowy

Udaj się do swojego dealera Toyoty, wybierz nową Toyotę, dealer odkupi od Ciebie obecny samochód

#### Zatrzymaj samochód

Spłać ratę wykupową w całości i zatrzymaj swoją obecną Toyotę

#### Przedłuż finansowanie

Zatrzymaj swoją Toyotę a ratę wykupową sfinansuj na dogodnych warunkach w Toyota Leasing

Zdjęcia w numerze 8/2015: materiały prasowe Toyoty, Shutterstock

# 100% VAT wraca bez krat

**NIE PRZEGAP OKAZJI!**

Toyota ma dla przedsiębiorców idealne rozwiązanie. Łączy ono finansowe korzyści w formie rabatu równego połowie wartości podatku VAT, naliczonego przy zakupie auta, ze zwiększeniem atrakcyjności pracodawcy w oczach potencjalnych pracowników.

Z dniem 1.04.14 weszła w życie nowelizacja ustawy o podatku VAT. Przedsiębiorcy chcący uzupełnić firmową flotę samochodów nie muszą np. instalować kratek w celu „odliczenia” VAT-u od zakupu preferowanego auta. Stoją jednak przed wyborem, który nie dla wszystkich jest oczywisty. Mogą „odliczyć” 100% stawki VAT, jeśli auto będzie wykorzystywane wyłącznie do działalności gospodarczej, a firma będzie mogła to udowodnić. Taka decyzja wiąże się ze skomplikowanymi formalnościami,



100% VAT  
WRACA BEZ KRAT

m.in. koniecznością stałego prowadzenia ewidencji przebiegu tzw. kilometrówki oraz dużym prawdopodobieństwem kontroli skarbowej. Druga możliwość to dopuszczenie użytkownika auta również do celów prywatnych, ale to oznacza ograniczenie „odliczenia” do 50% podatku VAT od zakupu auta. Toyota proponuje swoim klientom idealne połączenie obu rozwiązań pozwalających osiągnąć korzyści równych pełnemu odliczeniu VAT-u przy braku konieczności prowadzenia kilometrówki. Firmy, które zamówią do swoich flot wybrane modele marki, otrzymają rabaty w wysokości połowy stawki VAT od zakupu. To najprostszy sposób na to, by uzyskać korzyści, nie rezygnując z możliwości różnorodnego wykorzystywania aut w firmie.



Yaris Business Edition  
Leasing SMARTPLAN  
od **330** netto\*  
zł/mc



Auris Hybrid Business Edition  
Leasing SMARTPLAN  
od **555** netto\*  
zł/mc



Avensis Business Edition  
Leasing SMARTPLAN  
od **671** netto\*  
zł/mc



Rav4 Business Edition  
Leasing SMARTPLAN  
od **747** netto\*  
zł/mc

\* Podana rata wyliczona przy założeniu wpłaty własnej 30%. Kalkulacja z dnia 10.08.2015. O szczegóły zapytaj sprzedawcę.

# Perfekcja w każdym calu

Toyota Avensis nowej generacji jest elegancka, wygodna i przestronna. To samochód, który na co dzień będzie cię godnie reprezentował w świecie biznesu, a w weekend ułatwi wypad za miasto.

# AVENSIS

**N**ie tylko ważne jest to, jak postrzegają cię inni. Istotne, byś ty dobrze czuł się w swoim otoczeniu. Dlatego stworzono nową Toyotę Avensis. Gdy usiądziesz za kierownicą, znajdziesz się w miejscu, które zaprojektowano z dbałością o wszystkie detale. W eleganckim wnętrzu Avensisa każdy element jest pochwałą klasy, komfortu i bezpieczeństwa.

**TOWARZYSZ PODRÓŻY**  
Wnętrze auta jest bardzo przestronne, dlatego każda rodzinna podróż upłynie komfortowo i w miłej atmosferze. Nawet jeśli ty lubisz chłód, a twoi bliscy wolą cieplejsze powietrze, z dwustrefową klimatyzacją to już nie jest problem. Na nowej Toyocie zawsze możesz polegać. Jej wysoka bezawaryjność zоста-

ła nie tylko sprawdzona przez użytkowników, ale także potwierdzona w niemieckich rankingach niezawodności.

**KOMFORT JAZDY**  
Komfort jazdy podczas dalekich podróży jest głównym celem projektantów Toyoty. A dla ciebie jako kierowcy jest on szczególnie ważny. Nowy Avensis został więc wyposażony w wygodny fotel, który sprawi, że nie poczujesz zmęczenia nawet po kilku godzinach jazdy. Wszystkie niezbędne urządzenia są w zasięgu wzroku. Pomiedzy czytelnymi zegarami znajduje się wyraźny wyświetlacz kolorowy, na którym łatwo sprawdzisz dane z komputera pokładowego. Tuż pod ręką jest także drugi ekran. Na tym 8-calowym wyświetlaczu dotykowym obsłuży system multimedialny i na-

wigację. Pozostałe podstawowe funkcje włączysz za pomocą przycisków, które znajdują się na kierownicy.

**BEZPIECZEŃSTWO**  
Nowy Avensis został wyposażony w system Toyota Safety Sense, by podczas jazdy nie zaskoczyła cię żadna sytuacja. Czujnik laserowy i kamera zamontowana na przedniej szybie ostrzegą cię przed niebezpieczeństwem zderzenia czołowego. System uruchomi także automatyczne hamowanie awaryjne i poinformuje o niezamierzonej zmianie pasa ruchu. Dzięki tym rozwiązaniom zawsze będziesz wiedzieć, co czeka cię na drodze. A to tylko część możliwości. Wypróbuj nową Toyotę Avensis, a przekonasz się, że prowadzenie auta może być relaksujące.



## WYBIERZ SWÓJ KOLOR

Wybierz kolor, który będzie pasował do Ciebie. Obok sprawdzonych eleganckich lakierów, takich jak czarny, srebrny i grafitowy, w palecie znajdują się biała perła i jasnobrązowy oraz nowość – ciemny niebieski i miedziany brąz. Więcej barwy możesz nadać także wnętrzu swojego samochodu. Do wyboru masz nowe wzory, w tym dwukolorowe wykończenie z aksamitem w odcieniach jasnoszarego lub terracotta. Elementy pokryte satynowym chromem i eleganckie ciemnoniebieskie podświetlenie nadają całości wyjątkowy charakter.

Nowa Toyota Avensis została wyposażona w rozwiązania, które sprawią, że każda podróż będzie komfortowa.



Kierownica obszyta skórą Nappa.



System multimedialny z 8-calowym ekranem i nawigacją.



Reflektory w technologii Pure LED.



Zużycie paliwa i emisja CO<sub>2</sub> (UE 80/1268 z późn. zm.) w zależności od wariantu i wersji auta od 4,2/100 km (cykl średni) i od 108 g/km. Informacje o działaniach dotyczących odzysku i recyklingu samochodów wycofanych z eksploatacji znajdują się na stronie [www.toyota.pl](http://www.toyota.pl)

# Hybryda rządzi!

Pierwszy samochód z napędem hybrydowym powstał w 1899 roku w firmie Jacob Lohner & Co, a jego twórcą był Ferdynand Porsche. Ale dopiero po 98 latach ruszyła sprzedaż pierwszego seryjnie produkowanego samochodu z napędem hybrydowym.

**J**uż w 1966 roku Kongres USA zwrócił uwagę na konieczność wprowadzenia ograniczeń emisji spalin, ale dopiero 27 lat później nastąpił przełom w rozwoju tej części motoryzacji, której symbolem jest dziś Toyota Prius. W 1993 roku rząd USA wyszedł z inicjatywą o nazwie Partnerstwo dla Pojazdów Nowej Generacji (PNGV), zapraszając do współpracy koncerny samochodowe działające na terenie Stanów Zjednoczonych. Wyłączenie Toyoty z PNGV spowodowało, że szef japońskiego koncernu Eiji Toyoda podjął decyzję o utworzeniu tajnego projektu G21, za którym krył się globalny samochód XXI wieku, który zużywałby o 50% mniej paliwa od pojazdów produkowanych w ramach PNGV.

W 1995 roku na wystawie Tokyo Motor Show Toyota zaprezentowała samochód koncepcyjny z napędem hybrydowym, a 10 grudnia 1997 roku ruszyła sprzedaż modelu NHW10, znanego jako Prius. Samochód pojawił się na rynku dwa lata przed planowanym debiutem, co mogłoby tłumaczyć nazwę Prius, pochodzącą od łacińskiego wyrazu oznaczającego „wcześniejszy”.

W pierwszym roku sprzedaży, w ciągu zaledwie 20 dni, hybrydowa Toyota Prius z 1,5-litrowym silnikiem spalinowym o mocy 58 KM i silnikiem elektrycznym o mocy 40 KM znalazła 300 nabywców. Rok później samochodem jeździło już prawie 18 tysięcy osób. W roku 2000 Prius stał się modelem globalnym i trafił na rynki całego świata.

Z każdą kolejną generacją Priusa pojawiają się nowatorskie rozwiązania. Pierwsza charakteryzowała się najniższym współczynnikiem oporu powietrza spośród wszystkich samochodów seryjnych –  $C_x = 0,25$ . W modelu drugiej generacji zastosowano pierwszy w branży klimatyzator z elektryczną sprężarką. Prius trzeciej generacji otrzymał m.in. pierwszy seryjny silnik samochodu osobowego, w którym nie ma paska klinowego. Konstruktorom udało się również obniżyć i tak rewelacyjnie niski współczynnik oporu powietrza, a masę silnika elektrycznego oraz podzespołów hybrydowych zredukowano o 20%. Efektem tych zmian jest redukcja zużycia paliwa. Oficjalnie średnie spalanie wynosi 3,9 l/100 km, jednak udaje się zejść nawet do poziomu niespełna 3 litrów. Wraz z Priusem trzeciej generacji zadebiutowała wersja

**O popularności Toyot z napędem hybrydowym decydują przede wszystkim czynniki ekonomiczne.**

typu plug-in wyposażona w akumulator o zwiększonej pojemności. Ładuje się on nie tylko podczas pracy silnika spalinowego, ale również po podłączeniu do domowej instalacji elektrycznej. Dzięki temu Toyota Prius Plug-in Hybrid może przejechać 23 km wyłącznie na silniku elektrycznym. Piętnaście lat po debiucie Priusa pierwszej generacji technologia hybrydowa trafiła do kolejnych modeli Toyoty. W 2012 roku zadebiutował model Yaris Hybrid z 1,5-litrowym silnikiem benzynowym i motorem elektrycznym o łącznej mocy 100 KM. W kolejnym roku zadebiutował model Auris Hybrid z 1,8-litrowym silnikiem benzynowym i jednostką elektryczną o łącznej mocy 136 KM. W ubiegłym roku Toyota Auris HSD stała się najpopularniejszym samochodem z napędem hybrydowym w Polsce. O rosnącym zainteresowaniu Toyotami z napędem hybrydowym decydują głównie czynniki ekonomiczne. Podczas jazdy przez zakorkowane miasto zużycie paliwa w samochodach hybrydowych jest bezkonkurencyjnie niskie w porównaniu z silnikami benzynowymi czy wysokoprężnymi. Nawet po zastosowaniu systemu Start & Stop (komputer wyłącza silnik podczas krótkiego postoju i uruchamia go np. po wciśnięciu sprzęgła) nie udaje się uzyskać tak małego zużycia paliwa. To efekt wykorzystania w hybrydzie silnika elektrycznego, który przy powolnym ruszaniu i niskich prędkościach rozpędza samochód – silnik spalinowy włącza się przy wyższych prędkościach oraz wtedy, gdy trzeba uzupełnić zapas energii w akumulatorze zasilałym silnikiem elektrycznym.

Dodatkową zaletą napędów hybrydowych Toyoty jest ich konstrukcja: prostsza w porównaniu z konwencjonalnymi napędami. Układ hybrydowy nie posiada sprzęgła, rozrusznika oraz alternatora – te funkcje pełni silnik elektryczny. Dzięki temu właściciel hybrydy zaoszczędzi na ewentualnych naprawach tych elementów.

W jakim kierunku będzie rozwijać się napęd hybrydowy? Kolejny Prius ma mieć jeszcze korzystniejszy współczynnik oporów aerodynamicznych, akumulatory nowej generacji pozwolą na pokonywanie dłuższych dystansów na silniku elektrycznym, a wersja plug-in zostanie wyposażona w bezprzewodowy, indukcyjny system ładowania akumulatorów.



## JAROSŁAW MAZNAS

Dziennikarz motoryzacyjny. Prowadził autorski program radiowy, był redaktorem naczelnym miesięczników motoryzacyjnych, od wielu lat prezenter telewizyjny związany z TVN Turbo.

### MIT

Samochody hybrydowe mają ograniczony zasięg. Po jego przekroczeniu baterie trzeba ponownie naładować.

### FAKT

Zasięg hybryd nie jest ograniczony pojemnością baterii. Modele hybrydowe mają dwa silniki: benzynowy i elektryczny. Ten drugi korzysta z energii magazynowanej w akumulatorach, którą samochód odzyskuje np. przy hamowaniu. Baterie nigdy nie rozładują się do końca, a zasięg samochodu wynosi ponad 1000 km. To więcej niż w samochodach z tradycyjnym napędem.

### MIT

Samochody hybrydowe mogą być bardziej awaryjne niż zwykłe auta spalinowe.

### FAKT

Hybrydy Toyoty są najbardziej niezawodnymi samochodami na rynku. Potwierdzają to niezależne rankingi, jak choćby niemiecki TÜV z lat 2011 i 2012. Prius czy hybrydowy Auris gwarantują użytkownikowi wieloletnią bezawaryjną eksploatację.

### MIT

Hybrydy nie są tak oszczędne, jak się twierdzi.

### FAKT

Właściciele samochodów hybrydowych jednogłośnie podkreślają ich rekordową oszczędność. Nie bez przyczyny są grupą najbardziej zadowoloną ze swoich samochodów. Potwierdzają to badania J.D. Power z lat 2007, 2008, 2009 czy 2012. Producent deklaruje zużycie paliwa na poziomie 3,4 l / 100 km w mieście (dla wersji Hatchback Auris Hybrid). Ten wskaźnik obniżają sami kierowcy, wykazując zużycie 2,3 l / 100 km! Kto raz wybierze hybrydę, nie chce wracać do tradycyjnych pojazdów spalinowych.

Mimo dużej popularności samochody z napędem hybrydowym nadal budzą wiele wątpliwości. Obalamy najczęściej powtarzane mity o hybrydach.

## Hybryda: fakty i mity



### MIT

Zakup hybrydy się nie zwróci.

### FAKT

Różnice w cenie między samochodem hybrydowym a jego spalinowym odpowiednikiem z porównywalnym wyposażeniem są obecnie tak niewielkie, że dzięki wyraźnie tańszej eksploatacji zakup hybrydy zwróci się bardzo szybko. Po stosunkowo niewielkim przebiegu na użytkowaniu hybrydy zaczynamy zarabiać.

### MIT

Po pewnym czasie bateria traci wydajność.

### FAKT

Bateria nigdy nie rozładuje się do końca ani nie naładuje do maksimum. System dba, by poziom naładowania baterii był optymalny, co wydłuża jej żywotność, a awarie praktycznie się nie zdarzają. Dlatego Toyota udziela na nią aż 10 lat gwarancji. Wystarczy raz w roku skontrolować stan baterii w Autoryzowanym Serwisie Toyoty.

### MIT

Małe silniki Diesla mogą być równie ekonomiczne jak hybrydy.

### FAKT

Koszty eksploatacji tradycyjnego auta nigdy nie będą tak niskie jak hybrydy. Żaden samochód o porównywalnej mocy i osiągnięciach nie jest w stanie zbliżyć się do ekstremalnie niskiego zużycia paliwa (np. Aurisa Hybrid), szczególnie w mieście. Dodatkowo dzięki niezawodnej konstrukcji układu napędowego, pozbawionej elementów potencjalnie awaryjnych (np. rozrusznika, alternatora, sprzęgła, paska klinowego czy filtrów DPF), koszt serwisowania hybryd jest rekordowo niski.

Hatchback Auris Hybrid: Zużycie paliwa i emisja CO<sub>2</sub> (EC 715/2007–2015/45W) w zależności od wariantu i wersji auta od 3,4 do 6,2 l/100 km (cykl średni) i od 79 do 143 g/km. Informacje o działaniach dotyczących odzysku i recyklingu samochodów wycofanych z eksploatacji: [www.toyota.pl](http://www.toyota.pl). Szczegóły u autoryzowanych dilerów Toyoty.



**Bo liczy się bezpieczeństwo**

# Toyota Safety Sense

Od niedawna niemal każdy nowy samochód wyprodukowany przez Toyotę może zostać wyposażony w system Toyota Safety Sense. To olbrzymi krok w drodze do zminimalizowania liczby wypadków na drogach oraz zwiększenia bezpieczeństwa nie tylko kierowców, ale także wszystkich uczestników ruchu.

**T**oyota zmienia podejście producentów w kwestii systemów bezpieczeństwa aktywnego. Dzięki pakietom Toyota Safety Sense najnowocześniejsza technologia bezpieczeństwa będzie teraz dostępna już w najtańszych modelach – np. Aygo – za niewielką dopłatą na poziomie ceny lakieru metalik. A w modelach takich jak Avensis będzie to standard już od drugiej wersji wyposażenia. To rewolucyjne podejście z pewnością znacząco zwiększy poziom bezpieczeństwa na drogach.

**Zatrzyma Cię, zanim się obejrzyś**



## **PRE-COLLISION SYSTEM (PCS)**

Układ wczesnego reagowania w razie ryzyka zderzenia

Częściej niż byśmy chcieli, jesteśmy zdani na doświadczenie i umiejętności innych kierowców. A jeśli te umiejętności zawiodą? W takich sytuacjach nieoceniony okazuje się **układ Pre-Collision System (PCS), który używa lasera i kamery**. Jeśli istnieje ryzyko zderzenia z innym pojazdem, system ostrzega kierowcę sygnałami dźwiękowym i świetlnym. Gdy kierowca nie naciśnie pedału hamulca, PCS automatycznie sam rozpocznie hamowanie. Jeżeli kierowca naciśnie pedał hamulca niewystarczająco mocno, system automatycznie wzmocni hamowanie, wykluczając bądź ograniczając skutki zderzenia. Bez wątpienia jest to krok naprzód w kierunku zwiększenia bezpieczeństwa na drogach na całym świecie.

## **LANE DEPARTURE ALERT (LDA)**

Układ ostrzegania o niezamierzonej zmianie pasa ruchu

Często uwagę kierowcy rozprasza niespodziewana sytuacja na drodze lub płaczące dziecko w foteliku. Wówczas trudno mimowolnie się nie odwrócić. Takie okoliczności sprzyjają niezamierzonej zmianie pasa ruchu, a stąd już tylko krok od kolizji. W takiej sytuacji sprawdzi się **podzespół Lane Departure Alert (LDA), który wykrywa białe i żółte poziome oznakowania na drodze**. Gdy pojazd zaczyna opuszczać swój pas ruchu bez włączonego kierunkowskazu, system ostrzega kierowcę sygnałami świetlnym oraz dźwiękowym, podobnie jak w przypadku Pre-Collision System (PCS). Ta funkcja z pewnością przyda się wszystkim kierowcom, niezależnie od poziomu umiejętności.

**Mówi Ci jak przyjacielowi, wróć na swój pas**



**Twoja Toyota czyta szybciej od Ciebie!**



## **ROAD SIGN ASSIST (RSA)**

Układ rozpoznawania znaków drogowych

Projektanci z Toyoty znaleźli sposób, by zwiększyć bezpieczeństwo, jednocześnie zmniejszając ryzyko mandatu. **Nowa Toyota czyta znaki drogowe szybciej, niż robi to jej kierowca**. Szybciej niż ludzkie oko wychwyci informację o ograniczeniu prędkości lub zakazie wyprzedzania, by kierowca mógł w porę przewidzieć sytuację na drodze. W układzie RSA, podobnie jak w pozostałych układach systemu TSS, wszystko opiera się na wysokiej jakości kamerze oraz radarze, odczytującym pionowe znaki drogowe. Szczytany przez system znak wyświetlany jest na kolorowym ekranie znajdującym się na desce rozdzielczej, dzięki czemu kierowca w każdej chwili może sprawdzić obowiązujące go na danym odcinku ograniczenia prędkości, znaki ostrzegawcze lub zakazu wyprzedzania.

## **AUTOMATIC HIGH BEAM (AHB)**

Automatyczne światła drogowe

Choć przełączanie światel drogowych na światła mijania wydaje się sprawą oczywistą, to przyznajmy, że nie zawsze jesteśmy na tyle ostrożni i spostrzegawczy, by zrobić to odpowiednio wcześnie i nie osłepić nadjeżdżającego z naprzeciwka kierowcy lub pieszego idącego poboczem. Tu z pomocą przychodzi układ Automatic High Beam (AHB). Dzięki zamontowanej w samochodzie kamerze wykrywa on światła pojazdów nadjeżdżających z naprzeciwka oraz tylne reflektory samochodów poprzedzających auto kierowcy. Jeżeli przed nami pojawiają się inne pojazdy, **system automatycznie przełącza światła drogowe na mijania**. Gdy tylko pojazd zniknie z pola widzenia kamery, system automatycznie wraca do światel drogowych, dzięki czemu możemy cieszyć się większym komfortem jazdy.

**To jasne: z drogowych do mijania automatycznie**



#### SYLWETKA

Czy jako hatchback, czy w wersji kombi, zawsze ma nienaganne proporcje.

# Więcej emocji



# AURIS

Nowy styl, przestronne i wygodne wnętrze, dopracowane w każdym szczególe wyposażenie i obszerny bagażnik – Auris bardzo się zmienił. Już po krótkiej przejażdżce poznasz moc nowych silników, docenisz płynność i oszczędność hybrydowej wersji jednego z najbardziej stylowych modeli Toyoty. Sprawdź go w akcji.

**A**uris słynie z precyzji i pewności prowadzenia dzięki nowemu podejściu projektantów. Zastosowali oni wysokiej klasy zawieszenie, precyzyjny układ kierowniczy i nisko położony środek ciężkości. Poczujesz to już po zajęciu miejsca za kierownicą. To geny legendarnej Corolli – najczęściej wybieranego samochodu na świecie – tym razem jej wersji rajdowej WRC, która wiele lat temu zdobywała tytuły mistrzowskie.

**EKOLOGIA I OSZCZĘDNOŚĆ**  
Hybrydowy Auris to auto, które zapewni ci bardzo płynną, a gdy trzeba, dynamiczną jazdę, w najbardziej zaś uciążliwym korku – kojącą ciszę, spokój i komfort. Nie musisz przecież zmieniać biegów, to zadanie przejmuje bezstopniowy automat. Nie musisz też martwić się, że twój samochód właśnie pochłania hektolitry paliwa – nowy Auris zadowoli się skromną dawką od 3,5 l benzyny na 100 km. Ponadto to auto prawie nie emituje zanieczyszczeń.

**BEZPIECZEŃSTWO**  
Dzięki premierowemu pakietowi systemów bezpieczeństwa nowy Auris troszczy się o bezpieczeństwo twoje i twojej rodziny. Kamera i laserowy czujnik dbają, byś z wyprzedzeniem dostrzegł przeszkody na drodze i rozpoznał znaki drogowe, które wyświetlają się na desce rozdzielczej, pilnują też, byś nie zasnął za kierownicą.

**AWARIA? JAKA AWARIA!**  
Toyota nie zna takiego słowa.auta tej marki od lat pracują na

miano najbardziej niezawodnych i długowiecznych. Zajrzyj do niemieckich rankingów niezawodności, a przekonasz się, że w czołówkach zestawień najwięcej aut ma właśnie Toyota. Auris należy do prymusów. W tym modelu praktycznie nie ma się co psuć. Brak w nim wielu części obecnych w autach z klasycznym napędem, które łatwo ulegają awariom. A te, które są, czyli np. tarcze i klocki hamulcowe, służą znacznie dłużej, bo podczas hamowania odciąża je system odzyskiwania energii.



## BOGATE WNĘTRZE

### ZAJRZYJ DO ŚRODKA

Mimo napędu złożonego aż z dwóch silników wewnątrz kabiny i pojemność bagażnika nadal są tak przestronne jak w wersjach z silnikami benzynowymi i Diesla.

Na pewno zwrócisz uwagę na kolorowy wyświetlacz LCD umieszczony między zegarami na tablicy rozdzielczej. Zainteresujesz się też dużym ekranem dotykowym na centralnej konsoli. System multimedialny pozwoli ci podłączyć bezprzewodowo telefon, posłuchać z niego ulubionej muzyki w formacie mp3, śledzić wskazania nawigacji czy obserwować obraz z kamery cofania podczas parkowania.

Zużycie paliwa i emisja CO<sub>2</sub> (EC 715/2007–2015/45W) w zależności od wariantu i wersji auta od 3,4 do 6,2 l/100 km (cykl średni) i od 79 do 143 g/km. Informacje o działaniach dotyczących odzysku i recyklingu samochodów wycofanych z eksploatacji: [www.toyota.pl](http://www.toyota.pl)

# Kupuj świadomie



Nie da się ukryć, że zakup nowego samochodu to skomplikowany proces. Jednak tych kilka porad z pewnością ułatwi decyzję. Podpowiadamy, jak mądrze rozpocząć poszukiwania idealnego auta.

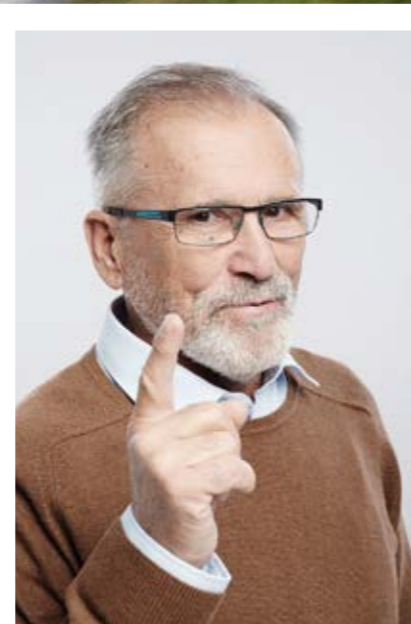
**1** Jeśli nie wiesz, od czego zacząć, zapoznaj się z modelami marek o wieloletniej, dobrej reputacji. Charakteryzują się one przede wszystkim wysoką innowacyjnością, a co za tym idzie, oferują najnowocześniejsze rozwiązania.

**2** Zawsze porównuj modele o zbliżonych parametrach i osiągnięciach – z tego samego segmentu i o podobnych silnikach. Dokładnie przyjrzyj się autom z podobnym wyposażeniem. Znasz swoje potrzeby, więc dokładnie wiesz, jakich udogodnień potrzebujesz. Spisz, na czym najbardziej ci zależy, i szukaj auta z takim pakietem.

**3** Zwróć uwagę na średnie spalanie. To bardzo ważne, ponieważ aż 1/3 kosztów, jakie poniesiesz podczas użytkowania auta, to właśnie paliwo. Warto pomyśleć o napędzie hybrydowym. Jest to napęd bardzo oszczędny i znacznie mniej awaryjny w porównaniu z napędem tradycyjnym.



**Włodzimierz Zientarski**  
dziennikarz i operator  
telewizyjny zajmujący  
się motoryzacją. Obecnie  
prowadzi program  
„Odjechani” w stacji  
Antyradio.



**4** Pamiętaj, że tak zwana cena „od” często nie jest faktyczną ceną zakupu. Jest to cena wyjściowa samochodu z podstawowym wyposażeniem i najniższą wersją silnika.

**5** Weź też pod uwagę cenę późniejszej odsprzedaży. Istnieją naprawdę wiarygodne statystyki, takie jak Eurotax, które dokładnie określają potencjalną cenę sprzedaży twojego nowego samochodu. Myślmy długofalowo, w końcu faktyczna cena auta to różnica pomiędzy ceną jego zakupu a ceną jego sprzedaży.

**6** Nie pozwól sobie wmówić, że w dzisiejszych czasach wszystkie samochody są bezawaryjne. Postaraj się przejrzeć rankingi niezawodności poszczególnych marek i modeli.

**7** Dokładnie czytaj warunki gwarancji. Zakres gwarancji jest również ważny jak czas jej trwania.

## SPEKTAKULARNA OFERTA DLA BIZNESU NOWY LEXUS IS 200 turbo



w przedsprzedaży od

# 802 PLN

netto miesięcznie w leasingu **SMARTPLAN**

LEXUS BUSINESS  
SMARTPLAN

Zapraszamy do salonu:  
Lexus Wrocław  
ul. Legnicka 164  
tel. 71 359 85 85  
lexus-wroclaw.pl

PODWÓJNA MOC HYBRYDY

LEXUS  
creating amazing

Lexus IS 200t - zużycie paliwa oraz emisja CO<sub>2</sub> w cyklu mieszanym odpowiednio: 7,0 do 7,2 l/100 km oraz 162 do 167 g/km (zgodnie z Dyrektywą 80/1268/EWG z póź. zm.), w zależności od wersji. Informacje o działaniach dotyczących odzysku i recyklingu samochodów wycofanych z eksploatacji: [www.lexus-polska.pl](http://www.lexus-polska.pl). Podana wysokość raty nie dotyczy wersji przedstawionej na zdjęciu. Oferta obowiązuje do 30. 09. 2015 r. lub do wyczerpania zapasów, w zależności, co pierwsze nastąpi.



# TOYOTA SERWIS

## Gwarancja producenta



Najistotniejsze punkty gwarancji producenta obejmującej nowe pojazdy marki Toyota:

- ▶ Podstawowa gwarancja obowiązuje **3 lata lub do przebiegu 100 000 km**, w zależności co nastąpi wcześniej, **bez limitu kilometrów** w pierwszym roku użytkowania.
- ▶ Gwarancja na powłokę lakierową obowiązuje **3 lata bez limitu kilometrów**.
- ▶ Gwarancja perforacyjna obowiązuje **12 lat bez limitu kilometrów**.
- ▶ Gwarancja na elementy napędu hybrydowego obowiązuje **5 lat lub do przebiegu 100 000 km, bez limitu kilometrów w pierwszym roku użytkowania**.
- ▶ Kompleksowy zakres ochrony gwarancyjnej.

Działanie serwisu wspierają programy specjalistyczne pozwalające na komfortową eksploatację każdej Toyoty:

## Ubezpieczenia pojazdu w programie Toyoty\*

Dedykowane ubezpieczenia w programie Toyoty zapewniają:

- ▶ Naprawę w ASO Toyota i zastosowanie oryginalnych części zamiennych Toyoty.
- ▶ Możliwość skorzystania z oferty specjalnej dotyczy ubezpieczenia samochodów z napędem hybrydowym (**stawka już od 2,7% kwoty ubezpieczenia**).
- ▶ Doskonałą ofertę dla klientów korporacyjnych (**dla modeli Nowy Auris oraz nowy Avensis stawka już od 3% kwoty ubezpieczenia**).
- ▶ Zniżki ubezpieczeniowe dla pojazdów wyposażonych w systemy bezpieczeństwa Toyota Safety Sense (**stawka już od 2,43% kwoty ubezpieczenia**).

\* Szczegóły oferty ubezpieczeniowej u dilerów. Podane stawki obowiązują do 30 września 2015 r. i obejmują pakiet: OC/AC/NNW/Assistance. Ogłoszenie nie stanowi oferty w rozumieniu kodeksu handlowego.

## SERWIS DOBRYCH CEN

- ▶ Obniżone ceny pakietowych usług obejmujących koszty części i robocizny dotyczą samochodów nieobjętych 3-letnią gwarancją producenta (średnia obniżka cen wynosi 30% w stosunku do cen standardowych).
- ▶ Liczne akcje promocyjne dodatkowo uatrakcyjniają ofertę.
- ▶ Zastosowanie oryginalnych części zamiennych i akcesoriów Toyoty.
- ▶ Najwyższy standard obsługi gwarantowany przez Toyotę.



- ▶ **Ubezpieczenie kosztów naprawy** dostępne w trzech zróżnicowanych wariantach opieki, co pozwala na wybór optymalnego zakresu ubezpieczenia.
- ▶ Możliwość przedłużenia ubezpieczenia **o 12 lub 24 miesiące**.
- ▶ Obowiązuje **nawet do 500 000 km**.



- ▶ **Ubezpieczenie kosztów napraw** aut używanych lub sprowadzonych z zagranicy.
- ▶ Obejmuje samochody **nie starsze niż 7-letnie**, licząc od daty pierwszej rejestracji, mające przebieg nieprzekraczający 200 000 km.
- ▶ Zapewnia komfort i spokój właściwy użytkownikom nowych samochodów.



- ▶ Specjalny program serwisu hybrydowego pozwala przedłużyć gwarancję na baterię napędu hybrydowego **do 10 lat bez limitu kilometrów**.
- ▶ Gwarancję na akumulatory hybrydowe **można corocznie przedłużać**, aż do uzyskania przez auto 10 lat.
- ▶ Szczegółowe warunki przedłużenia gwarancji na akumulator układu hybrydowego są dostępne u dilerów.

Podane informacje na temat gwarancji fabrycznej Toyoty oraz programów: Serwis Dobrych Cen, Bis Gwarancja Serwisowa, Plus Gwarancja Serwisowa oraz „Hybrid Synergy Drive” nie stanowią oferty w rozumieniu kodeksu handlowego. Szczegóły u dilerów.

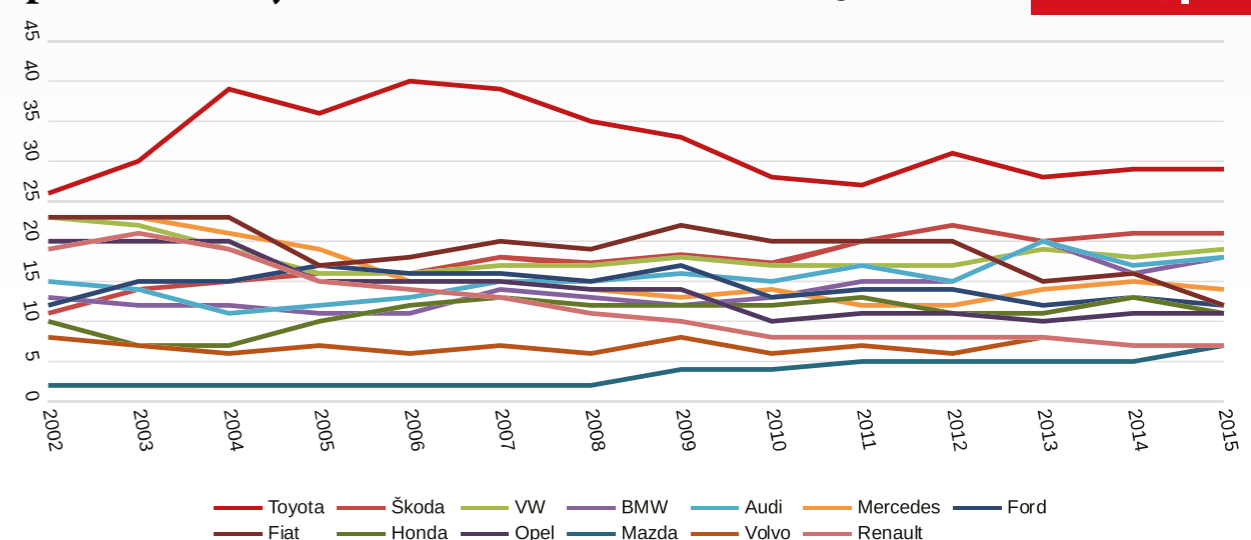
## BĄDŹ PEWNY JAKOŚCI

Wysoka jakość obsługi Autoryzowanego Serwisu Toyoty, oparta na procedurach producenta znajduje potwierdzenie w najwyższej ocenie, którą już od wielu lat uzyskuje Serwis Toyoty w kategorii Good Customer Service w polskiej edycji konkursu BEST CAR organizowanego przez „Auto Motor i Sport”. W najnowszej polskiej jego edycji głosy oddało 6721 osób, aż o 1587 więcej niż przed rokiem. W najnowszym plebiscycie głosowano na 386 modeli aut, podzielonych na 11 klas. Głosowanie przeprowadzono w okresie wrzesień-grudzień 2014 r. Oprócz najlepszych samochodów (kategoria: Best Car) nie tylko nad utrzymaniem, ale także nad podnoszeniem wskazywano na samochody przystępne cenowo w każdej jakości naszych usług!



klasie. Czytelnicy oddawali swoje głosy również w 13 kategoriach wizerunkowych. Jedną z nich jest kategoria Good Customer Service (Dobry Serwis), w której kierowcy wskazywali producentów samochodowych oferujących najlepszy serwis samochodowy. Przedstawione dane pokazują, że zarówno w najnowszym plebiscycie, jak i w każdym organizowanym w latach 2002–2014, Toyota jest wręcz niepokonana. Od lat deklasuje innych konkurentów uczestniczących w konkursie. Uzyskane wyniki dopingują nas do nieustannej pracy

## Kategoria „Good Customer Service” porównanie wyników marek w latach 2002–2015







W ofercie mamy szeroką gamę samochodów marki Toyota oraz Lexus. Naszym celem jest zapewnienie kompleksowej obsługi Firmom i Klientom Instytucjonalnym. Nasi doradcy pomogą podczas zakupu samochodów w doborze odpowiedniego modelu, zaproponują optymalne rozwiązania w zarządzaniu flotą Twojej Firmy, takie jak rodzaj finansowania, ubezpieczenie oraz odkup samochodów po okresie użytkowania. Podstawą dobrej oferty jest również szeroki zakres usług posprzedażnych, w tym serwis mechaniczny, blacharsko-lakierniczy, serwis i magazynowanie ogumienia.



**Skontaktuj się z nami i dowiedz się co jeszcze możemy dla Ciebie zrobić.**

Maciek Struzik T: 726-008-899 E: maciej.struzik@toyota-centrum.pl

Dawid Wawrzyniak T: 726-008-822 E: dawid.wawrzyniak@toyota-centrum.pl

Anna Lenartowicz T: 726-007-700 E: flota@toyota-centrum.pl

Robert Żyła T: 726-007-788 E: robert.zyla@toyota-centrum.pl

**TOYOTA**  
**Centrum Wrocław**  
**Róg Legnickiej i Na Ostatnim Groszu**

[www.toyota-centrum.pl](http://www.toyota-centrum.pl)

